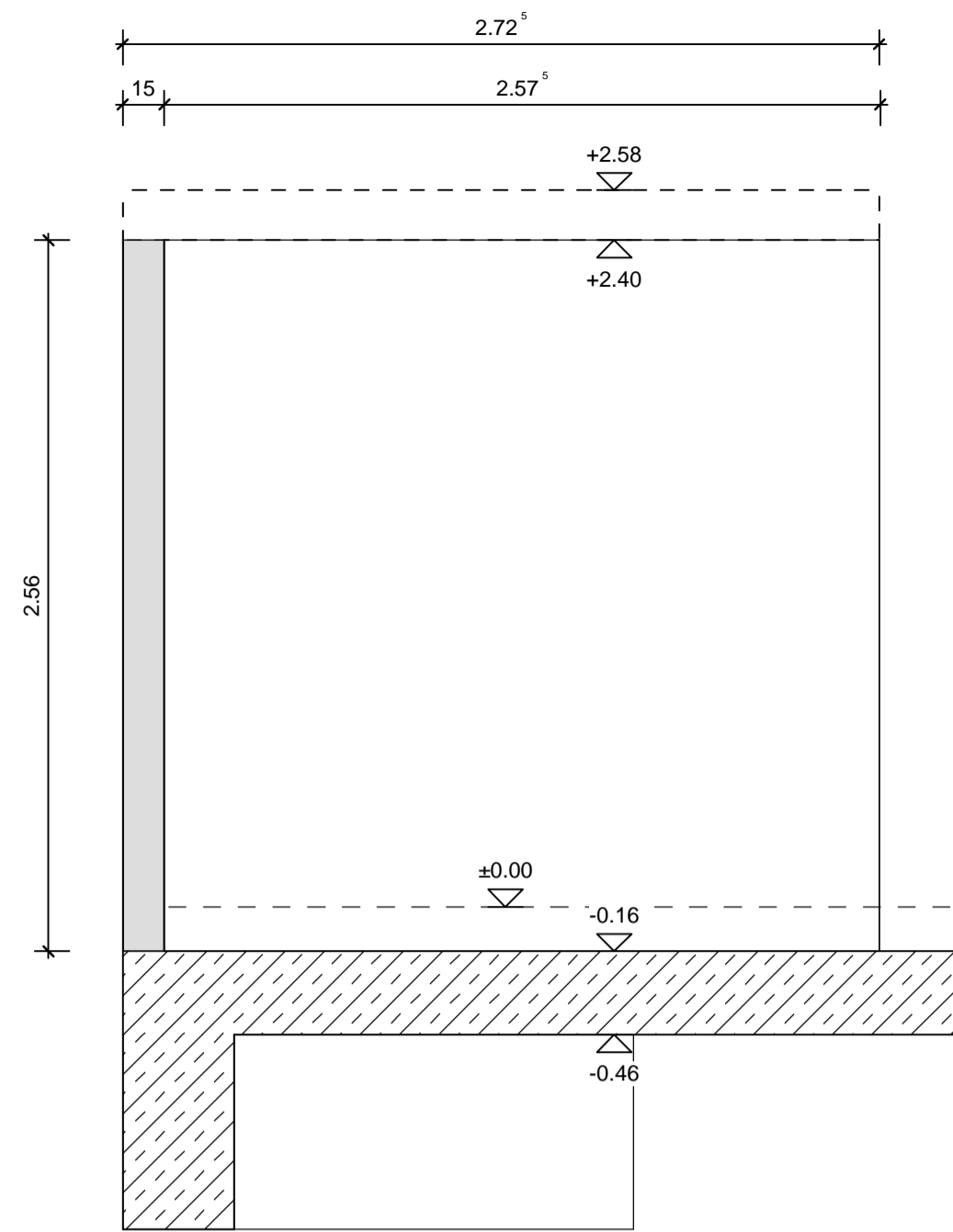
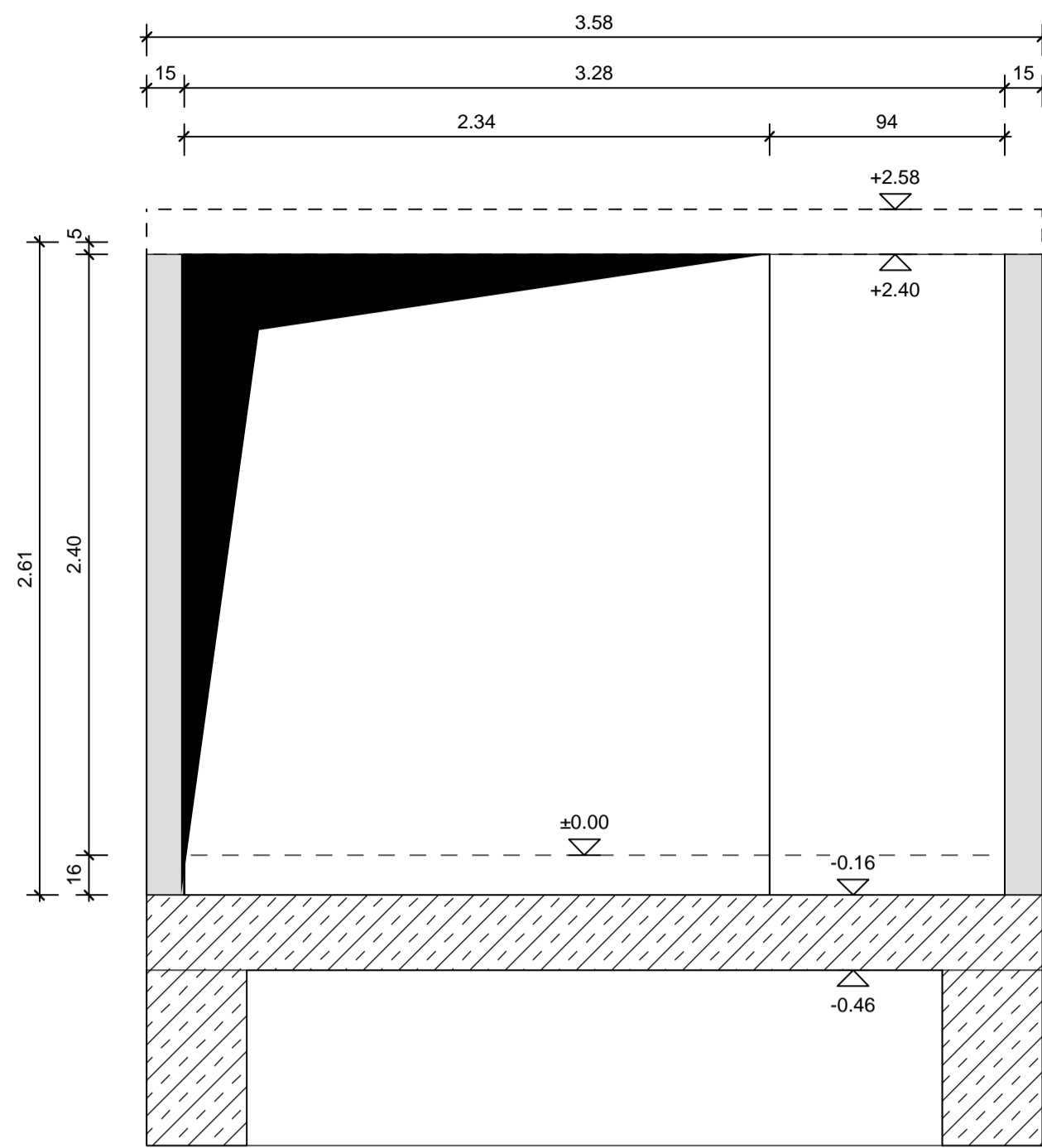


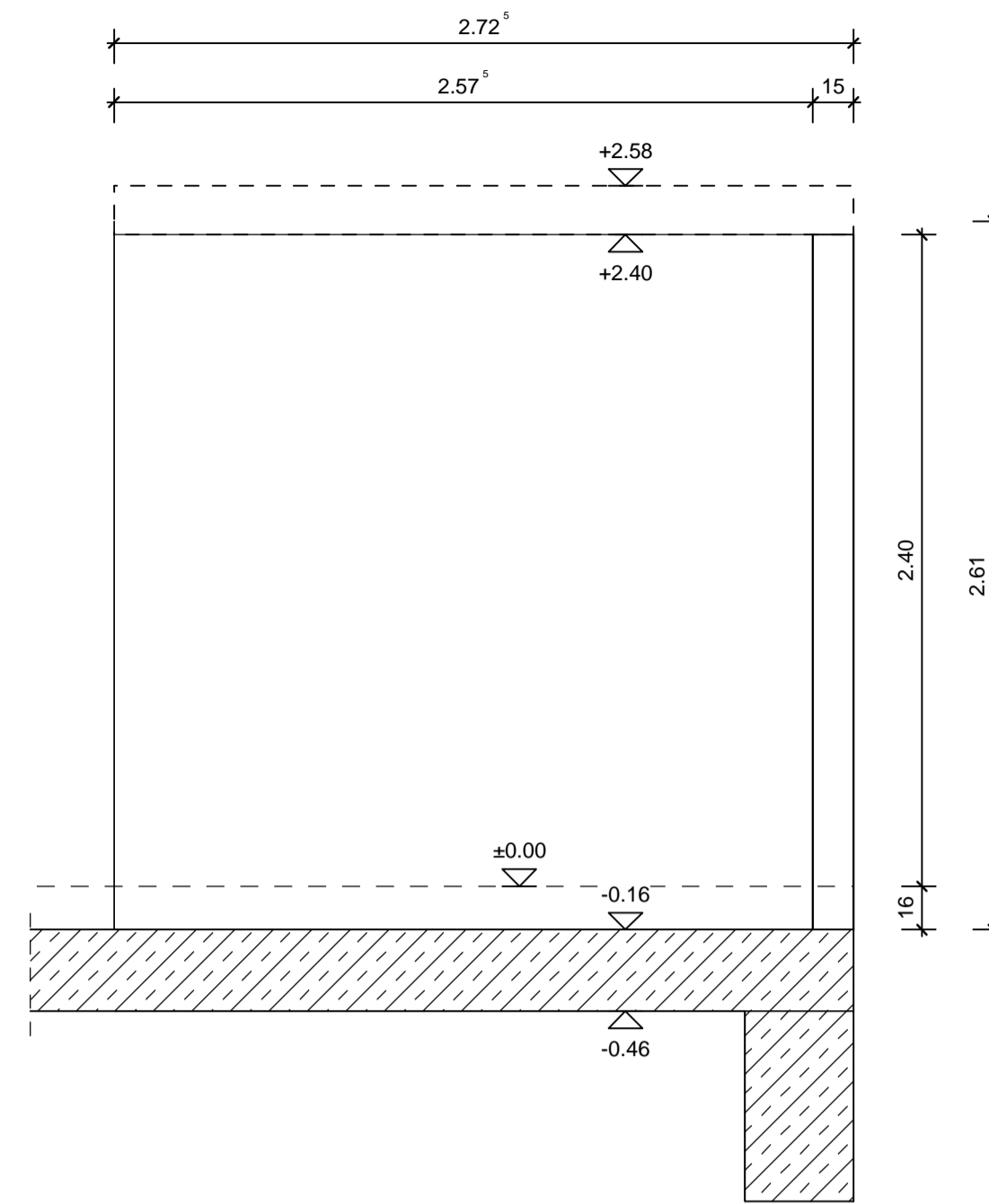
Schnitt 2-2



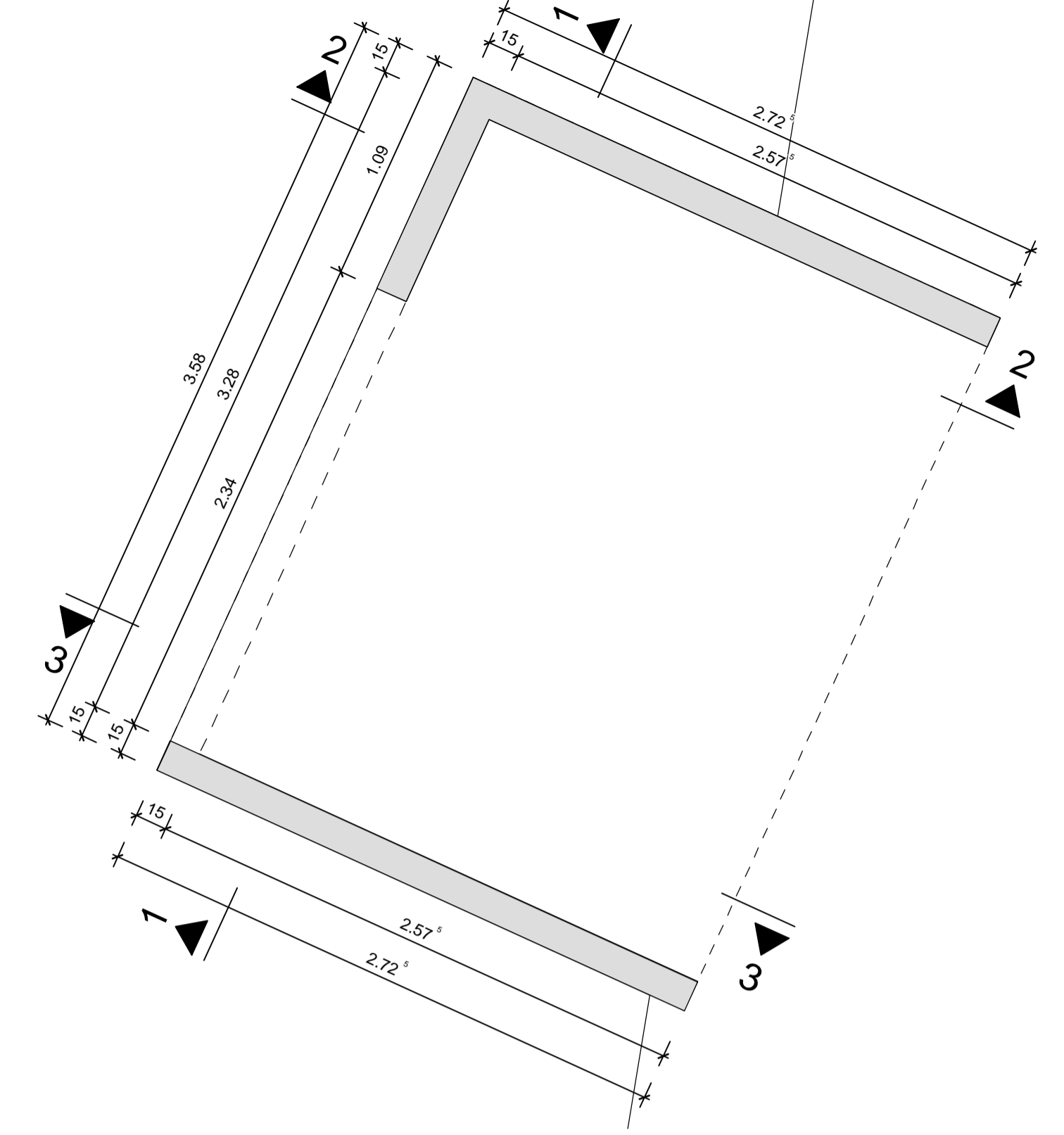
Schnitt 1-1



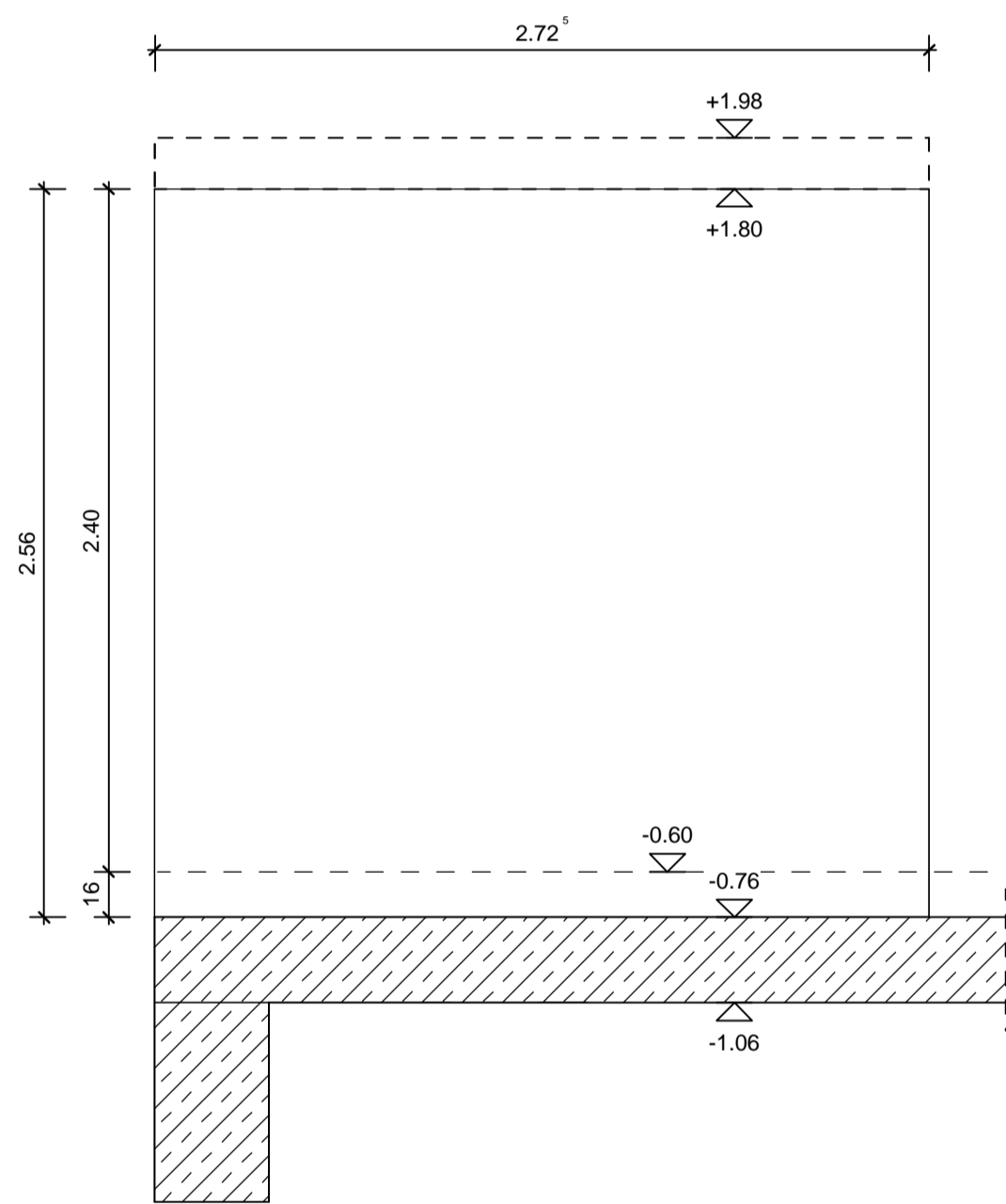
Schnitt 3-3



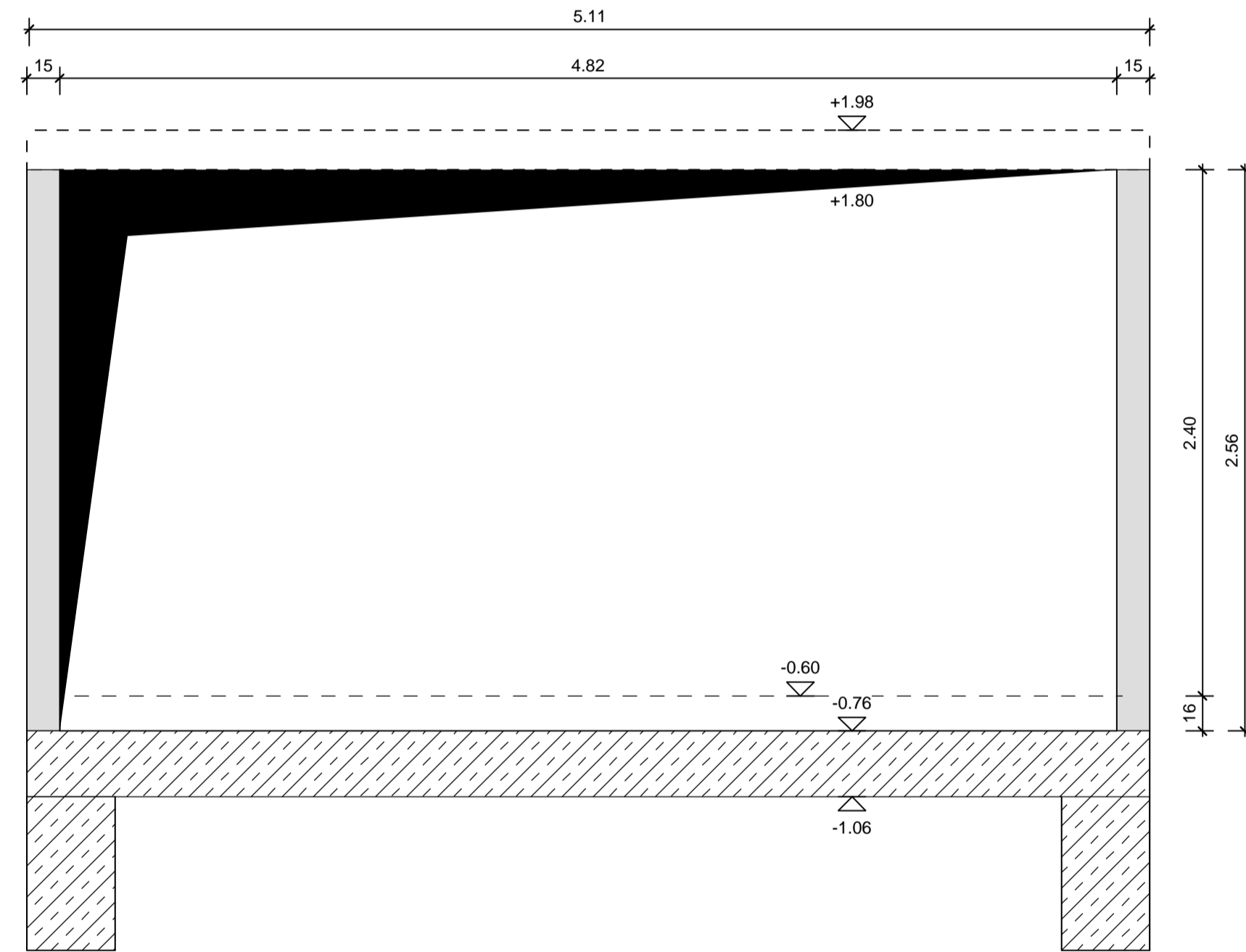
Aufsicht Eingang "E1"



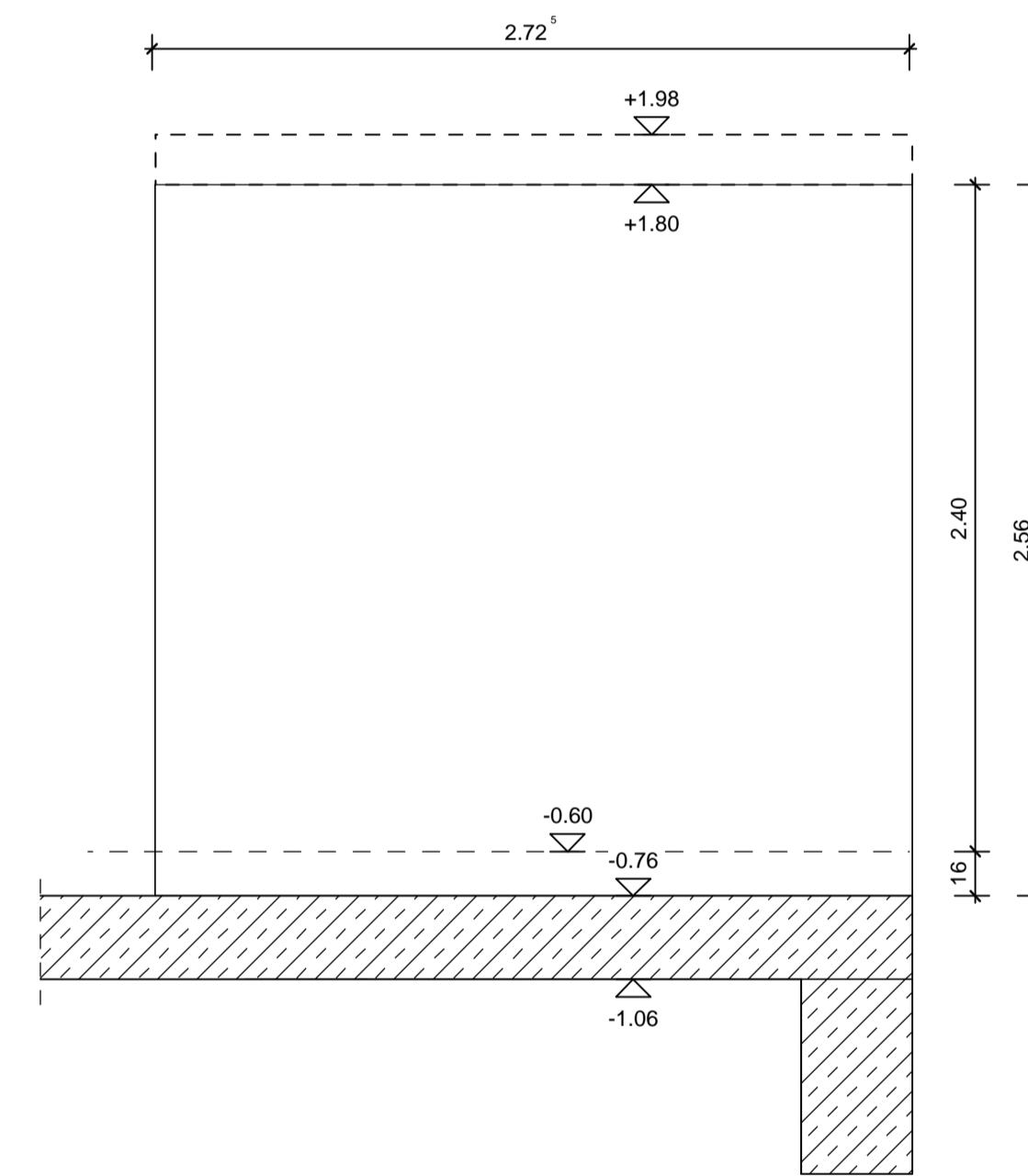
Schnitt 6-6



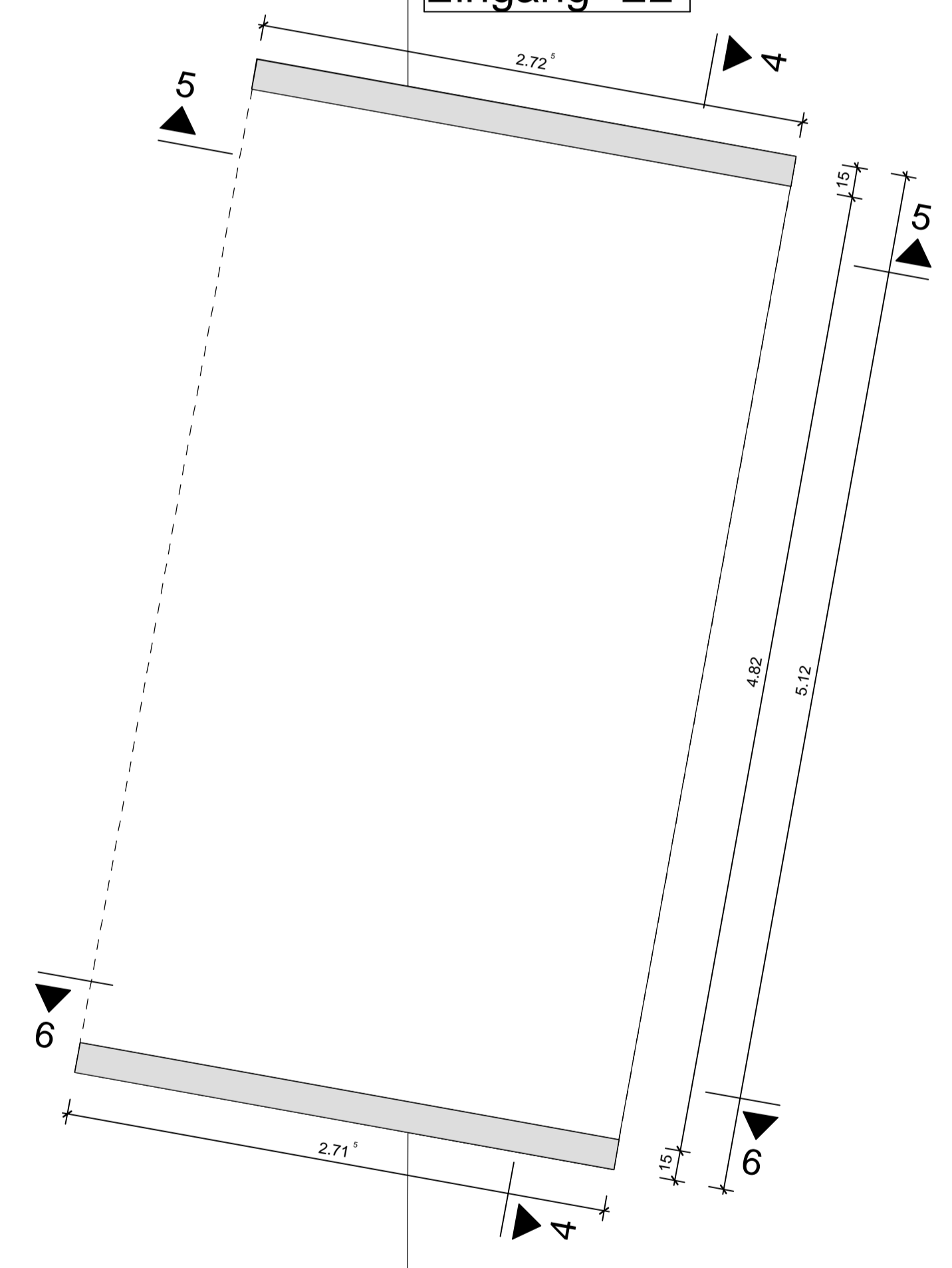
Schnitt 4-4



Schnitt 5-5

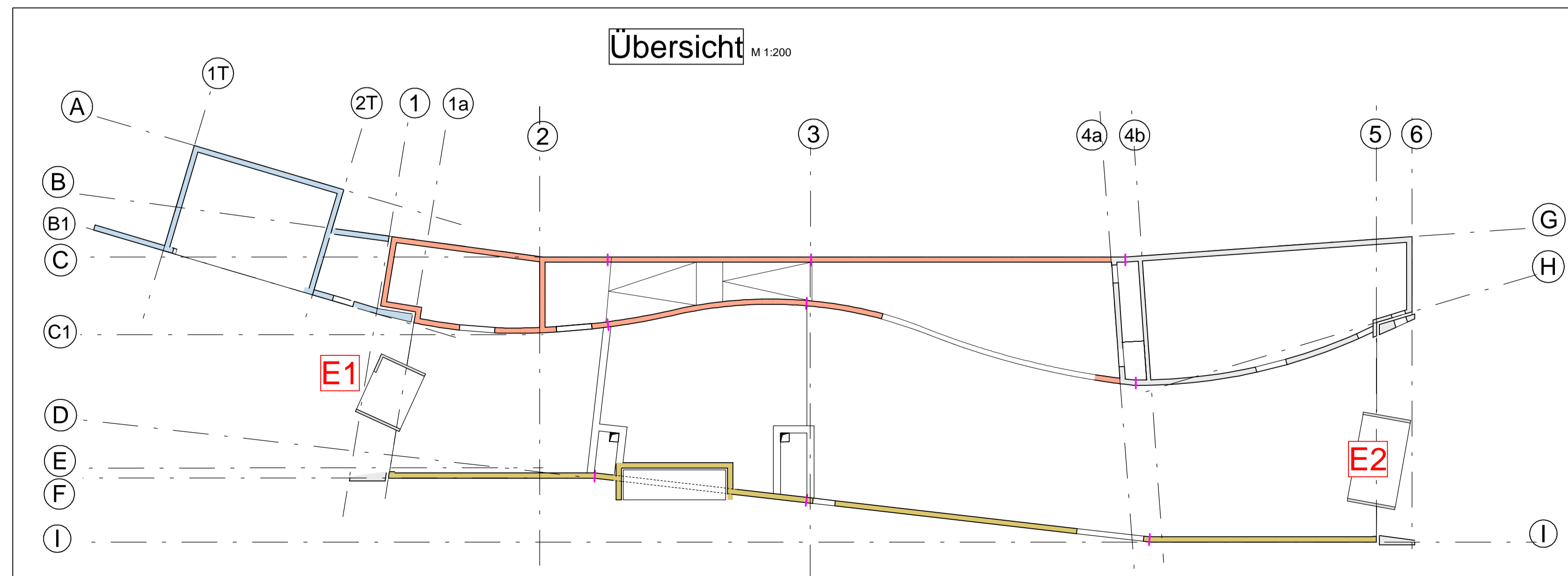


Aufsicht Eingang "E2"



Leerverrohrung Elektro siehe Planung AHS
Plan F_20054-EW-E/L 1.1 und F_20054-EW-E/L 1.3

Übersicht M 1:200



INDEX	ÄNDERUNG	DATUM
Objektplaner:		
P. Jähne Ingenieurbüro GmbH		
Bahnhofstraße 76, 03046 Cottbus Telefon 0355 38048-0 Telefax 0355 38048-6		
Bauvorhaben:		
Neubau Energiewerkstatt Seestraße 01983 Großräschen		
Bauherr:		
Stadt Großräschen Seestraße 16 01983 Großräschen		
Planungsphase:		
Ausführungsplanung		
Planbezeichnung:		
Schalplan Wände in den Eingangsbereichen		
Datum: 07.05.2025	Bearbeiter: Heidrich	Plan-Nr.:
Maßstab: 1:25	gezeichnet: Böttcher	SP7.1